

Überreicht durch **EMWA** STEUERUNGSTECHNIK GMBH

Tempelweg 12 | 30938 Burgwedel
info@emwa.de | Tel. 05139.99330
www.emwa.de



EMWA

STEUERUNGSTECHNIK GMBH

EISELE IST QUALITÄT MADE IN GERMANY

Über 30 Patente, mehr als 5000 Standardartikel und 2000 kundenbezogene Sonderlösungen sind eindrucksvoller Nachweis unserer Leistungsfähigkeit. Ob aus Standardkomponenten konfiguriert oder individuell nach Maß gefertigt: Alle EISELE-Produkte überzeugen durch Qualität, lange Lebensdauer und ausgereifte Technik.

Unser Unternehmen bleibt sich und seiner Herkunft treu. An unserem Standort Waiblingen bei Stuttgart entwickeln und fertigen wir bei einer Fertigungstiefe von nahezu 100%. Durch die Lagerhaltung direkt am Produktionsstandort können wir unsere Kunden optimal versorgen und auf Bedarf und technische Anforderungen kurzfristig reagieren.

DIN EN ISO 9001: 2008 – EISELE ist seit 1994 zertifiziert. Diesen Qualitätsstandard aktualisieren wir bis heute und setzen ihn auch in Zukunft mit weiteren Zertifizierungen fort.

Seit 2014 ist Eisele auch nach der internationalen Umweltmanagementnorm DIN EN ISO 14001:2004 zertifiziert.



Das dürfen Sie von EISELE-Anschlusskomponenten erwarten:

- + Höchste Dichtheit und Sicherheit
- + Robustheit und lange Lebensdauer
- + Vakuumgeeignete Produkte
- + Leichte Montage und Demontage
- + Spezialanschlüsse für verschiedenste Aufgaben



Inhaltsübersicht

Seite

Programm

EISELE VERTEILERLÖSUNGEN



Verteiler

5

1900

Lösungen für unterschiedlichste Anwendungsfälle



Kundenspezifische Bauformen

19

CLIENT

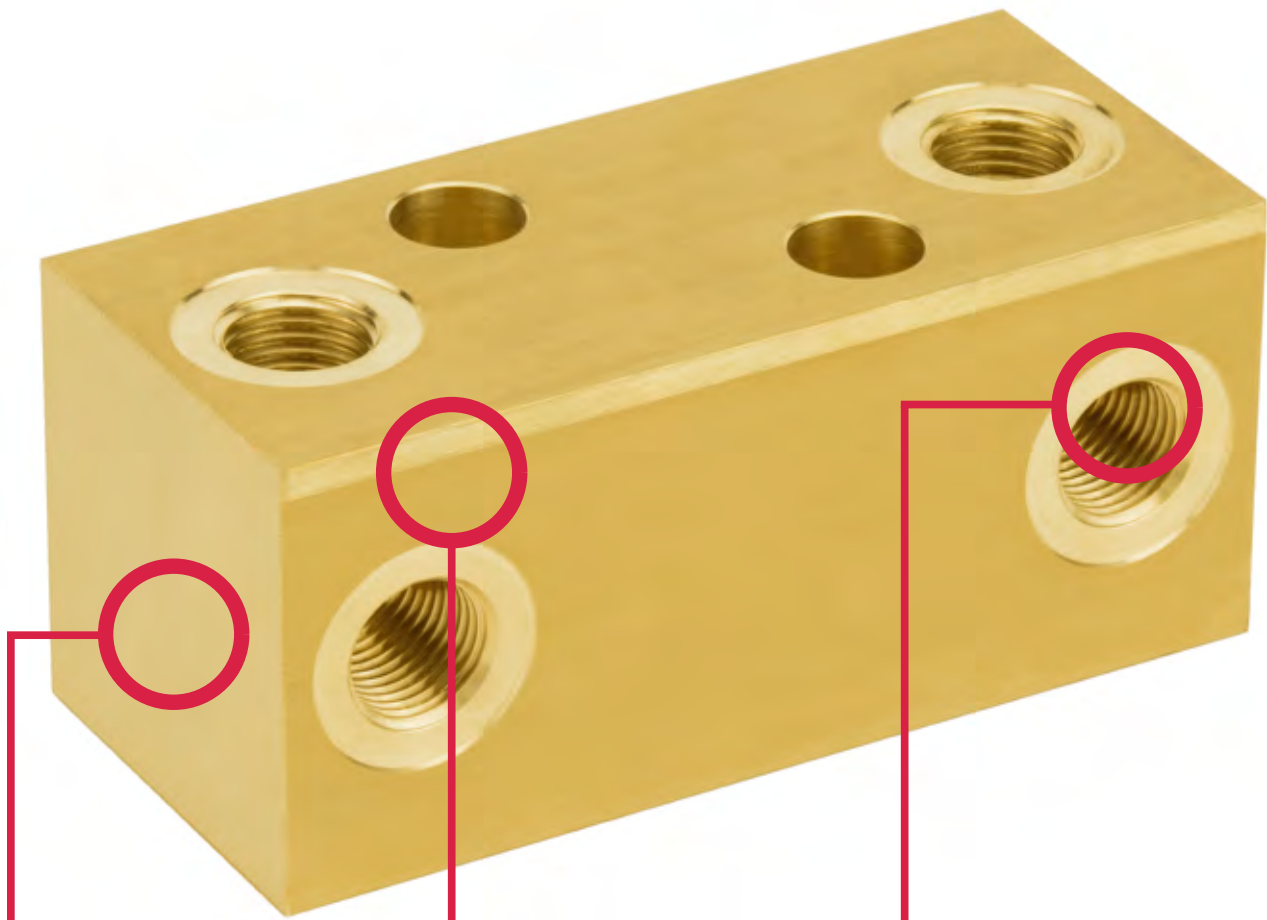
Anschlüsse der Verteiler-Serie in kundenspezifischen Ausführungen

Allgemeine Geschäftsbedingungen

22

Verteiler

1900



Breites Material-Spektrum

- Verteiler und Anschlüsse aus verschiedenen Materialien wie z.B. Messing, Edelstahl, Aluminium

Bestückte Verteilerleisten

- Maximale Kostenersparnis durch bestückt gelieferte Verteiler

Vielfältige Kombinationen möglich

- Unbestückte Verteiler können mit fast allen Eisele Anschlüssen kombiniert werden
- Verteiler sind geeignet für Anschlusssteile mit gekammertem O-Ring

Verteiler sind auf Wunsch auch in alternativen Werkstoffen oder mit alternativen Anschlüssen lieferbar.

Eisele Verteiler

Eisele Verteiler ergänzen die verschiedenen Anschlussysteme beim Aufbau von Druckluftsteuerungen.

Einsatzbedingungen

1900

- Arbeitsdruckbereich: -0,95 bis 16 bar
- Zulässiges Medium: Luft
- Temperaturbereich: -10 bis +70 °C
(Die angegebenen Werte gelten unter Verwendung von PVC-Dichtringen)

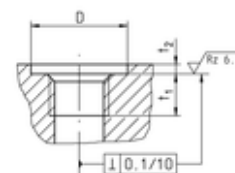
Je nach Material und Anschluss Technik, ist ein Arbeitsdruckbereich bis 100 bar und ein Temperaturbereich von -20 bis +120 °C möglich. Auch andere Medien sind denkbar, sofern die Materialien dagegen beständig sind.

Anzugsmomente:

- Bei zylindrischen Gewinden unter Verwendung von Kupfer-Dichtringen (nicht im Lieferprogramm) und unter Einhaltung des empfohlenen maximalen Anzugsmoments für zylindrische Gewinde (siehe Tabelle)
- Bei kegeligen Gewinden unter Verwendung von PTFE (Teflon)-Dichtungsband oder Klebstoff und unter Einhaltung des empfohlenen maximalen Anzugsmoments für kegelige Gewinde (siehe Tabelle)

Anschlussgewinde zylindrisch

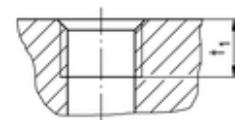
Gewinde	6-kant	Gewindetiefe t1 min. (mm)	Plansenkung ¹⁾		Empfohlenes Anzugsmoment ²⁾		Gewindenormen
			ØD min. (mm)	t2 max. (mm)	Kst-Dichtringe Max. (Ncm)	VS-Dichtringe Max. (Ncm)	
M3	5	3	6	0,5	36	-	Metrisches Gewinde M: DIN 13 / ISO 965
M5	8	4,5	10	0,5	95	150	
G1/8	14	7,5	15	1	900	1100	Rohrgewinde G: DIN ISO 228
G1/4	17	10,5	19	1,5	1800	2100	
G3/8	19	11	23	1,5	1500	1900	
G3/8	22	11	23	1,5	2500	2800	
G1/2	24	13	27	1,5	2500	3800	
G1/2	27	13	27	2	3400	4800	
G3/4	32	14	33	2	7000	-	
G1	41	14	40	2	11000	-	



¹⁾ Eine Plansenkung ist nicht erforderlich. Wird dennoch eine Plansenkung angebracht, so gelten die angegebenen Werte.

Anschlussgewinde kegelig

Gewinde	Gewindetiefe t1 min. (mm)	Empfohlenes Anzugsmoment max. (Ncm)	Gewindenormen
R1/8	7,4	700	Rohrgewinde ISO 7-1 / EN 10226-1
R1/4	11	1500	
R3/8	11,4	2200	
R1/2	15	4000	
R3/4	16,3	6000	



Verteilerblöcke

ab Seite 8

Aus Aluminium

Seite 8

Aus Messing

Seite 12

Aus Edelstahl

Seite 14

Verteilerleisten bestückt

ab Seite 15

Gerade Verteilerleiste

Seite 15

Mehrfach Y-Anschluss

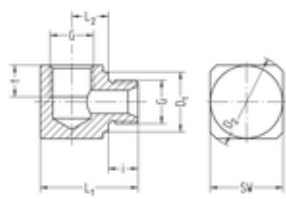
Seite 16

Sonstige Verteilerleisten

Seite 16

1900

Winkel-Einschraubstück



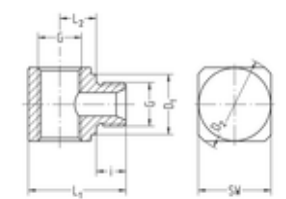
- Whitworth-Rohrgewinde und metrisches Gewinde
- Werkstoff Al schwarz eloxiert / Ms blank ¹⁾
- Temperaturbereich -20 bis +100 °C
- Arbeitsdruckbereich -0,95 bis 16 bar

Artikel-Nr.	G	SW	i	L1	L2	D1	D2	t	NW	g/Stück Ms	g/Stück
85-0102	G1/8	15	6,5	23	9	14	20	8	5	25	8
85-0304	G1/4	22	9	29	11	18	28,5	11	7	65	22
85-0506	G3/8	27	9	32	12,5	22	35	12	10	-	35
85-0708	G1/2	36	11	40,5	15,8	26	46	14	12	-	80
87-4950	²⁾ M5	10	4,5	14	5,3	7,5	13	5	2	7	-
87-5354	M10x1	15	6,5	23	9	14	20	8	5	-	8
87-5758	M14x1,5	22	9	29	11	18	28,5	11	7	-	21

¹⁾ Bei Bestellung Artikel-Nr. mit Zusatz „MS“ versehen.

²⁾ Werkstoff Messing schwarz

T-Einschraubstück



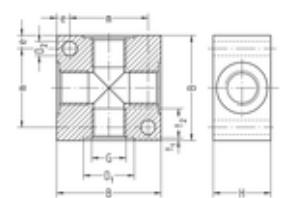
- Whitworth-Rohrgewinde und Gewinde M5
- Werkstoff Al schwarz eloxiert / Ms blank ¹⁾
- Temperaturbereich -20 bis +100 °C
- Arbeitsdruckbereich -0,95 bis 16 bar

Artikel-Nr.	G	SW	i	L1	L2	D1	D2	t	NW	g/Stück Ms	g/Stück
86-0102	G1/8	15	6,5	23	9	14	20		5	23	8
86-0304	G1/4	22	9	29	11	18	28,5		7	59	20
86-0506	G3/8	27	9	32	12,5	22	35		10	-	31
86-0708	G1/2	36	11	40,5	15,8	26	46		12	-	72
88-4950	²⁾ M5	10	4,5	14	5,3	7,5	13		2	6	-

¹⁾ Bei Bestellung Artikel-Nr. mit Zusatz „MS“ versehen.

²⁾ Werkstoff Messing schwarz

Verteilerblock

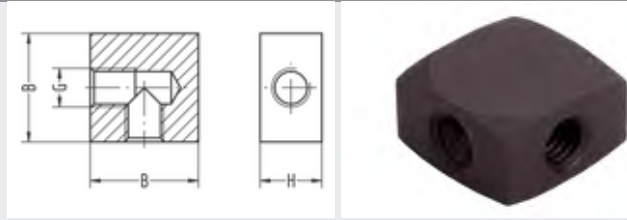


- Whitworth-Rohrgewinde und metrisches Gewinde
- Werkstoff Al schwarz eloxiert
- Temperaturbereich -20 bis +100 °C
- Arbeitsdruckbereich -0,95 bis 16 bar

Artikel-Nr.	G	B	H	D1	D2	t1	t2	e	m	g/Stück
83-01	G1/8	30	17	15,2	4,5	0,5	8,5	4	22	31
83-03	G1/4	40	22	19,5	5,5	0,5	12,5	5	30	71
83-05	G3/8	45	26	23,5	5,5	0,5	12,5	5	35	101
83-07	G1/2	50	32	27,5	6,5	0,5	14,5	6	38	143
84-53	M10x1	30	17	15,2	4,5	0,5	8,5	4	22	31
84-57	M14x1,5	40	22	20,5	5,5	0,5	12,5	5	30	67
84-65	M22x1,5	50	32	28,5	6,5	0,5	14,5	6	38	136

Winkelstück

- Werkstoff Al schwarz eloxiert
- Temperaturbereich -20 bis +100 °C
- Arbeitsdruckbereich -0,95 bis 16 bar

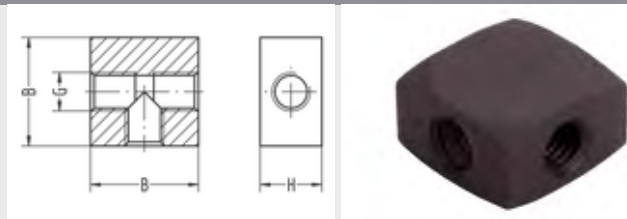


Artikel-Nr.	G	B	H	g/Stück
100-49	M5	14	8	3

1900

T-Stück

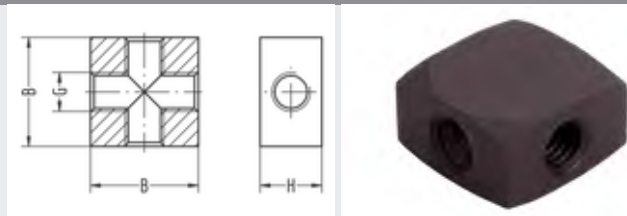
- Werkstoff Al schwarz eloxiert
- Temperaturbereich -20 bis +100 °C
- Arbeitsdruckbereich -0,95 bis 16 bar



Artikel-Nr.	G	B	H	g/Stück
101-49	M5	14	8	3

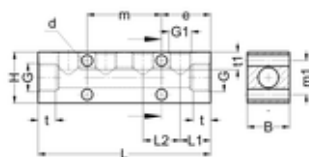
Kreuzstück

- Werkstoff Al schwarz eloxiert
- Temperaturbereich -20 bis +100 °C
- Arbeitsdruckbereich -0,95 bis 16 bar



Artikel-Nr.	G	B	H	g/Stück
102-49	M5	14	8	3

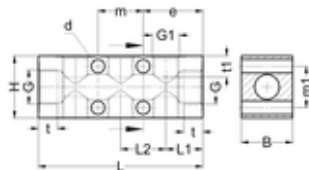
Verteilerleiste, 2 Zugänge, Abgänge 1-seitig



- Whitworth-Rohrgewinde, Gewinde M5
- Mit 3/4/6 Abgängen
- Werkstoff Al eloxiert
- Temperaturbereich -20 bis +100 °C
- Arbeitsdruckbereich -0,95 bis 16 bar

Artikel-Nr.	G	G1	B	H	L	L1	L2	d	t	t1	e	m	m1	g/Stück
1910-040149	G1/8	4x M5	16	16	62	13	12	2x 4,3	8,5	5	20	22	-	36
1910-030301	G1/4	3x G1/8	20	25	76	16	22	4x 6,5	10	8,5	27	22	17	78
1910-100301	G1/4	10x G1/8	20	25	230	16	22	4x 6,5	10	8,5	27	176	17	255
1910-030503	G3/8	3x G1/4	25	30	80	18	22	4x 6,5	10	10	29	22	20	119
1910-040503	G3/8	4x G1/4	25	30	102	18	22	4x 6,5	10	10	29	44	20	156
1910-060503	G3/8	6x G1/4	25	30	146	18	22	4x 6,5	10	10	51	44	20	227
1910-030705	G1/2	3x G3/8	35	35	104	26	26	4x 6,5	12	10	39	26	25	264
1910-040705	G1/2	4x G3/8	35	35	130	26	26	4x 6,5	12	10	39	52	25	335
1910-060705	G1/2	6x G3/8	35	35	182	26	26	4x 6,5	12	10	65	52	25	477

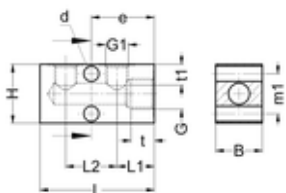
Verteilerleiste, 2 Zugänge, Abgänge 2-seitig



- Whitworth-Rohrgewinde
- Mit 4/6/8/12 Abgängen
- Werkstoff Al eloxiert
- Temperaturbereich -20 bis +100 °C
- Arbeitsdruckbereich -0,95 bis 16 bar

Artikel-Nr.	G	G1	B	H	L	L1	L2	d	t	t1	e	m	m1	g/Stück
1920-060301	G1/4	6x G1/8	20	25	76	16	22	4x 6,5	10	8,5	27	22	17	73
1920-040503	G3/8	4x G1/4	25	30	58	18	22	2x 6,5	10	10	29	/	20	82
1920-060503	G3/8	6x G1/4	25	30	80	18	22	4x 6,5	10	10	29	22	20	110
1920-120503	G3/8	12x G1/4	25	30	146	18	22	4x 6,5	10	10	51	44	20	208
1920-060705	G1/2	6x G3/8	35	35	104	26	26	4x 6,5	12	10	39	26	25	248
1920-080705	G1/2	8x G3/8	35	35	130	26	26	4x 6,5	12	10	39	52	25	313
1920-120705	G1/2	12x G3/8	35	35	182	26	26	4x 6,5	12	10	65	52	25	442

Verteilerleiste, 1 Zugang, Abgänge 1-seitig

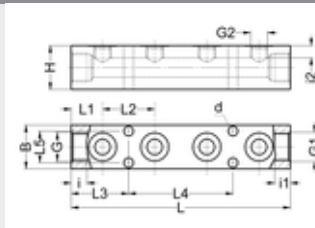


- Whitworth-Rohrgewinde
- Werkstoff Al eloxiert
- Temperaturbereich -20 bis +100 °C
- Arbeitsdruckbereich -0,95 bis 16 bar

Artikel-Nr.	G	G1	B	H	L	L1	L2	d	t	t1	e	m	m1	g/Stück
1930-020301	G1/4	2x G1/8	20	25	49	16	22	2x 6,5	10	10	27	-	17	52
1930-060705	G1/2	6x G3/8	35	35	171	26	26	4x 6,5	12	12	54	52	54	434

Verteilerleiste

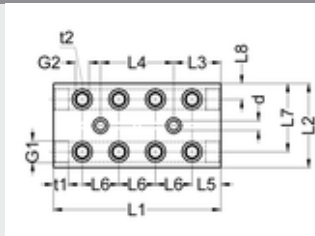
- Whitworth-Rohrgewinde
- Verteilerblock Al eloxiert
- Temperaturbereich -20 bis +100 °C
- Arbeitsdruckbereich -0,95 bis 16 bar



Artikel-Nr.	G	G1	G2	i	i1	i2	L	L1	L2	L3	L4	L5	d	B	H	NW	g/Stück
SA1697-0405011	G3/8	G3/8	4x G1/8	9	9	8,5	126	18	30	33	60	18	5,5	25	25	6,5	170

Verteilerblock

- Whitworth-Rohrgewinde
- Werkstoff Al eloxiert
- Temperaturbereich -20 bis +100 °C
- Arbeitsdruckbereich -0,95 bis 16 bar

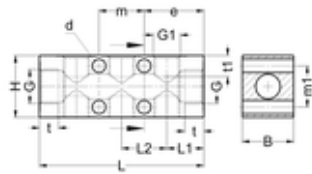


Artikel-Nr.	G1	G2	L1	L2	L3	L4	L5	L6	L7	L8	d	t1	t2	g/Stück
SA832/1	G1/2	G1/4	160	80	45	70	27,5	35	15	65	9	14,2	12,5	1094

1900

1900

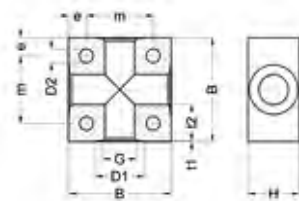
Verteilerleiste, 2 Zugänge, Abgänge 2-seitig



- Whitworth-Rohrgewinde
- Werkstoff Ms blank
- Temperaturbereich -20 bis +100 °C
- Arbeitsdruckbereich -0,95 bis 16 bar

Artikel-Nr.	G	G1	B	H	L	L1	L2	d	t	t1	e	m	m1	g/Stück
1920-060705MS	G1/2	6x G3/8	35	35	104	26	26	4x 6,5	12	10	39	26	25	248

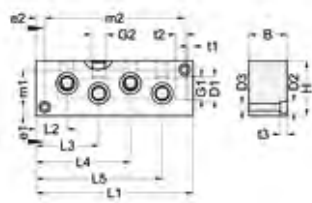
Verteilerblock



- 4x Whitworth-Rohrgewinde
- Werkstoff Ms blank
- Temperaturbereich -20 bis +100 °C
- Arbeitsdruckbereich -0,95 bis 16 bar

Artikel-Nr.	G	D1	D2	e	H	m	B	t1	t2	g/Stück
SA1302-03	G1/4	19,5	5,3	7	20	26	40	0,3	14	451
SA1302-07	G1/2	27,5	5,3	8	32	34	50	0,3	17	451

Verteilerblock

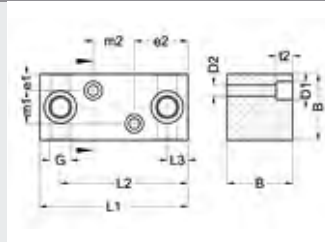


- Abgang: 8x Whitworth-Rohrgewinde G1/4
- Eingang: Whitworth-Rohrgewinde G1/2
- Werkstoff Ms blank
- Temperaturbereich -20 bis +100 °C
- Arbeitsdruckbereich -0,95 bis 16 bar

Artikel-Nr.	G1	G2	D1	D2	e1	e2	L1	L2	L3	L4	L5	H	m1	m2	B	t1	t2	t3	g/Stück
SA1303-0307	G1/2	G1/4	22	10,4	8	8	144	28,5	57,5	86,5	115,5	50	34	128	30	5	15	6,2	1714

Verteilerblock

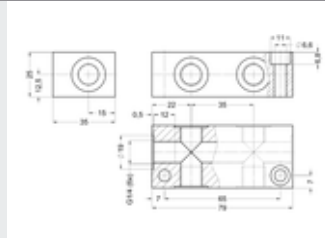
- Abgang: 4x Whitworth-Rohrgewinde
- Eingang: 2x Whitworth-Rohrgewinde
- Werkstoff Ms blank
- Temperaturbereich -20 bis +100 °C
- Arbeitsdruckbereich -0,95 bis 16 bar



Artikel-Nr.	G	D1	D2	e1	e2	m1	m2	L1	L2	L3	B	t2	g/Stück
SA1304-03	G1/4	11	6,6	10	32,5	20	25	90	77,5	12,5	40	10	1090
SA1304-05	G3/8	14	9	10	37,5	25	25	100	87,5	12,5	45	10	1470
SA1304-07	G1/2	14	9	10	42,5	30	25	110	92,5	17,5	50	10	1941

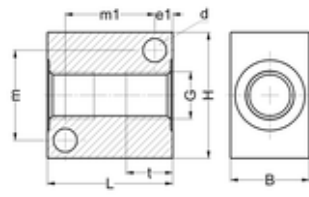
Verteilerblock 6-fach

- 6 Whitworth-Rohrgewinde G1/4
- Werkstoff Ms blank
- Temperaturbereich -20 bis +100 °C
- Arbeitsdruckbereich -0,95 bis 16 bar



Artikel-Nr.	g/Stück
SA829	433

Verteilerblock

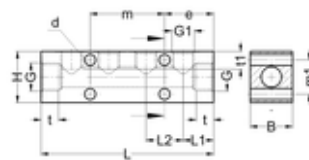


- Whitworth-Rohrgewinde
- Werkstoff 1.4305
- Temperaturbereich -20 bis +120 °C
- Arbeitsdruckbereich -0,95 bis 16 bar

1900

Artikel-Nr.	G	B	H	L	d	t	e1	m	m1	g/Stück
SA1675-03	G1/4	22	35	35	2x 6,5	12,5	5	25	25	167

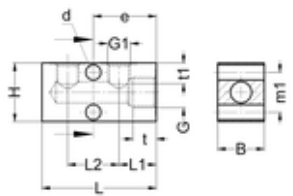
Verteilerleiste, 2 Zugänge, Abgänge 1-seitig



- Whitworth-Rohrgewinde, Gewinde M5
- Mit 3/4/6 Abgängen
- Werkstoff 1.4301/ 1.4307
- Temperaturbereich -20 bis +120 °C
- Arbeitsdruckbereich -0,95 bis 16 bar

Artikel-Nr.	G	G1	B	H	L	L1	L2	d	t	t1	e	m	m1	g/Stück
1917-040149	G1/8	4x M5	16	16	62	13	12	2x 4,3	8,5	5	20	22	-	101
1917-030301	G1/4	3x G1/8	20	25	76	16	22	4x 6,5	10	8,5	27	22	17	218
1917-030503	G3/8	3x G1/4	25	30	80	18	22	4x 6,5	10	10	29	22	20	333
1917-040503	G3/8	4x G1/4	25	30	102	18	22	4x 6,5	10	10	29	44	20	437
1917-060503	G3/8	6x G1/4	25	30	146	18	22	4x 6,5	10	10	51	44	20	636
1917-030705	G1/2	3x G3/8	35	35	104	26	26	4x 6,5	12	10	39	26	25	739
1917-040705	G1/2	4x G3/8	35	35	130	26	26	4x 6,5	12	10	39	52	25	938
1917-060705	G1/2	6x G3/8	35	35	182	26	26	4x 6,5	12	10	65	52	25	1336

Verteilerleiste, 1 Zugang, Abgänge 1-seitig

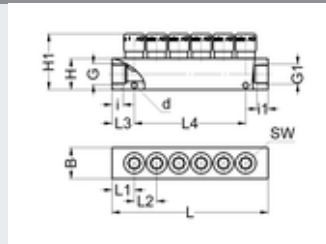


- Whitworth-Rohrgewinde
- Werkstoff 1.4301/1.4307
- Temperaturbereich -20 bis +100 °C
- Arbeitsdruckbereich -0,95 bis 16 bar

Artikel-Nr.	G	G1	B	H	L	L1	L2	d	t	t1	e	m	m1	g/Stück
1937-020301	G1/4	2x G1/8	20	25	49	16	22	2x 6,5	10	10	27	-	17	52

Verteilerleiste, bestückt

- Whitworth-Rohrgewinde
- Dichtungen NBR
- Bestückt mit Anschlussnippel
- Verteilerblock Al eloxiert
- Einschraubteile Ms vernickelt, bez. Ms blank
- Temperaturbereich -10 bis +70 °C
- Arbeitsdruckbereich -0,95 bis 16 bar

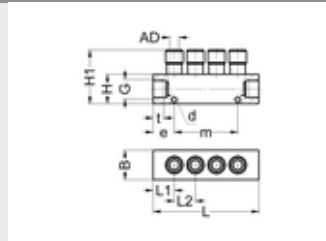


1900

Artikel-Nr.	G	G1	für Schlauch	SW	i	i1	L	L1	L2	L3	L4	d	B	H	H1	g/Stück
SA1615-040506	G3/8	G3/8	4x AD8	6	9	9	90	18	18	18	54	4,5	25	25	42,5	160
SA1615-040508	G3/8	G3/8	4x AD10	8	9	9	90	18	18	18	54	4,5	25	25	44,5	172
SA1615-060506	G3/8	G3/8	6x AD8	6	9	9	126	18	18	18	90	4,5	25	25	42,5	230
SA1615-060508	G3/8	G3/8	6x AD10	8	9	9	126	18	18	18	90	4,5	25	25	44,5	249

Verteilerblock bestückt, Anschlüsse mit doppelter Dichtung

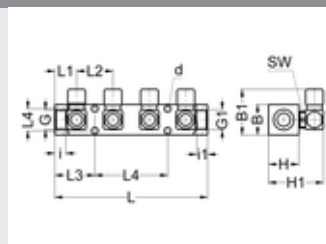
- Whitworth-Rohrgewinde
- Dichtungen FPM
- Bestückt mit Anschlussnippel (doppelte Dichtung)
- Verteilerblock Al eloxiert
- Einschraubteile Ms vernickelt, bez. Ms blank
- Temperaturbereich -20 bis +120 °C
- Arbeitsdruckbereich -0,95 bis 24 bar



Artikel-Nr.	G	für Schlauch	L	L1	L2	d	B	H	H1	t	e	m	g/Stück
SA1692-040506	G3/8	4x AD8	90	18	18	2x 4,5	25	25	45	9	18	54	171

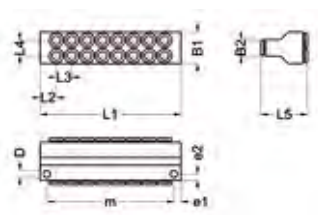
Verteilerleiste, bestückt, 90°

- Whitworth-Rohrgewinde
- Dichtungen NBR
- Bestückt mit Anschlussnippel
- Verteilerblock Al eloxiert
- Einschraubteile Ms vernickelt, bez. Ms blank
- Temperaturbereich -10 bis +70 °C
- Arbeitsdruckbereich -0,95 bis 16 bar



Artikel-Nr.	G	G1	für Schlauch	SW	i	i1	L	L1	L2	L3	L4	d	B	B1	H	H1	NW	g/Stück
SA1697-040506	G3/8	G3/8	4x AD8	14	9	9	126	18	30	33	60	5,5	25	37,5	25	45,2	6,5	323

Mehrfach-Y-Anschluss Luft

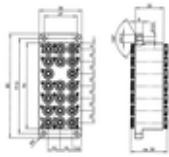


- Steckanschlüsse Programm 15
- Dichtungen FPM
- Werkstoff Ms vernickelt
- Temperaturbereich -20 bis +120 °C
- Arbeitsdruckbereich -0,95 bis 16 bar

1900

Artikel-Nr.	Ausführung	für Schlauch	L1	L2	L3	L4	L5	D	m	e1	e2	B1	B2	NW	g/Stück
VT1900-0802	8-fach	AD4	89	13	9	9	32	5,5	78	5,5	5	20	10	2,5	325
VT1900-0804	8-fach	AD6	112	13	12,3	12,3	37	5,5	101	5,5	5	25	13	4	588
VT1900-0806	8-fach	AD8	135	15	15	15	47	5,5	124	5,5	5	30	18	6	1077
VT1900-1402	14-fach	AD4	143	13	9	9	32	5,5	132	5,5	5	20	10	2,5	523
VT1900-1404	14-fach	AD6	186	13,1	12,3	12,3	37	5,5	175	5,5	5	25	13	4	974
VT1900-1406	14-fach	AD8	225	15	15	15	47	5,5	214	5,5	5	30	18	6	1784
VT1900-2002	20-fach	AD4	197	13	9	9	32	5,5	186	5,5	5	20	10	2,5	721
VT1900-2004	20-fach	AD6	259,7	13	12,3	12,3	37	5,5	248,7	5,5	5	25	13	4	1359
VT1900-2006	20-fach	AD8	315	15	15	15	47	5,5	304	5,5	5	30	18	6	2491

Verteilerleiste



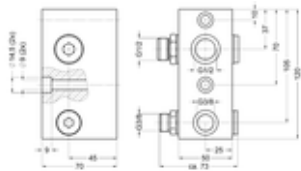
- 40 Anschlüsse für Schlauchaußen-Ø 4
- Werkstoff: Al natur eloxiert, Ms vernickelt
- Dichtungen NBR
- Temperaturbereich -20 bis +80 °C
- Arbeitsdruckbereich -0,95 bis 16 bar
- Nennweite 3
- Gewicht: 185g

Artikel-Nr.

g/Stück

SA1468

Verteilerblock 6-fach



- Whitworth-Rohrgewinde
- Verteilerblock Al blank
- Einschraubteile Ms blank
- Temperaturbereich -10 bis +70°C
- Arbeitsdruckbereich -0,95 bis 16bar

Artikel-Nr.

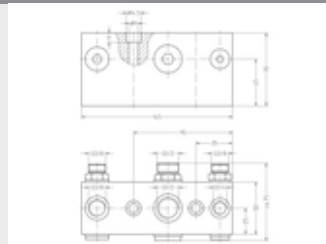
g/Stück

SA1031

1060

Verteilerblock 9-fach

- Whitworth-Rohrgewinde
- Verteilerblock Al blank
- Einschraubteile Ms blank
- Temperaturbereich -10 bis +70°C
- Arbeitsdruckbereich -0,95 bis 16bar



1900

Artikel-Nr.

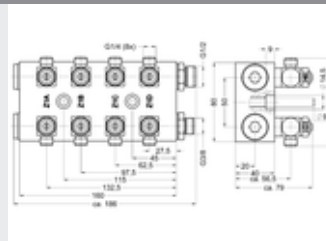
g/Stück

SA834

1485

Verteilerleiste

- Whitworth-Rohrgewinde
- Bestückt mit 8 Einlassdrosseln
- Verteilerblock Al blank
- Einschraubteile Ms vernickelt, bzw. Ms blank
- Temperaturbereich -10 bis +70°C
- Arbeitsdruckbereich -0,95 bis 16bar



Artikel-Nr.

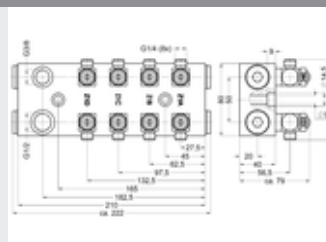
g/Stück

SA832

1985

Verteilerleiste

- Whitworth-Rohrgewinde
- Bestückt mit 8 Einlassdrosseln
- 8 Schwenkverschraubungen SA831 beigelegt
- Verteilerblock Al blank
- Einschraubteile Ms vernickelt bzw. Ms blank
- Temperaturbereich -10 bis +70°C
- Arbeitsdruckbereich -0,95 bis 16bar



Artikel-Nr.

g/Stück

SA836

2320

Kundenspezifische Bauformen



Verteilerblock nach Kundenanforderung

CLIENT

Ihre Anforderungen sind unsere Herausforderungen

- Kombinationen der unterschiedlichen Anschluss- und Verschraubungsserien
- Individuelle Bauformen, z.B. Verlängerungen, Bögen
- Spezielle Gewindeanschlüsse, z.B. Innengewinde, Feingewinde, NPT
- Adaption anderer Systeme, z.B. Rohrverschraubungen, Kupferprofile, Gewebeschräuche
- Andere Dichtungswerkstoffe, z.B. NBR, EPDM, FFKM
- Ventiltechnik integriert, z.B. Drosselrückschlag, Absperrung, Druckanzeige
- Farbkennzeichnung
- Vorkonfektionierte Baugruppen
- Mehrfach- und Mehrmedienkupplungen

Kundenspezifische Bauformen

Verteilerblock, komplett



Verteilerblock nach Kundenspezifikation für die Pneumatik.

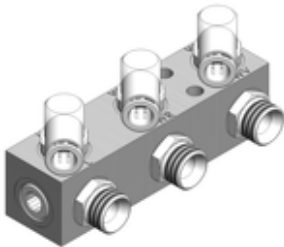
CLIENT

Verteilerblock, komplett



Verteilerblock nach Automobilspezifikation.

Verteilerblock, komplett



Verteilerblock nach Automobilspezifikation.

Verteilerblock, komplett



Mehrmedienverteiler für Flüssigkeiten und Druckluft.

Verteilerblock, komplett



Individuell bestückter Block nach Kundenspezifikation.

Kundenspezifische Bauformen

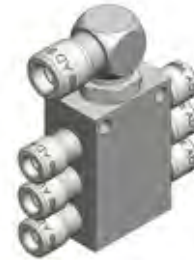
Verteilerblock, komplett

Verteiler nach Automobilspezifikation.



Verteilerblock, komplett

Verteilerblock aus 1.4305, bestückt mit Edelstahlanschlüssen.



CLIENT

§ 1 Allgemeines

(1) Diese Verkaufsbedingungen gelten für Verträge die zwischen der Eisele Pneumatics GmbH und Co KG, Waiblingen (nachfolgend „Eisele“) und deren Geschäftskunden (nachfolgend „Besteller“) geschlossen werden, soweit diese Verkaufsbedingungen wirksam einbezogen werden. Entgegenstehende oder von diesen Verkaufsbedingungen abweichende AGB des Bestellers werden nicht Vertragsbestandteil, es sei denn, Eisele stimmt der Geltung dieser AGB ausdrücklich schriftlich zu. Diese Verkaufsbedingungen gelten auch dann, wenn wir in Kenntnis entgegenstehender oder von diesen Verkaufsbedingungen abweichender AGB des Bestellers die Lieferung an den Besteller vorbehaltlos ausführen.

(2) Alle hinsichtlich eines Vertrages zwischen Eisele und dem Besteller getroffene Vereinbarungen sind schriftlich zu treffen. Ist der Besteller mit der Geltung dieser Verkaufsbedingungen nicht einverstanden, so hat er dies Eisele unverzüglich schriftlich anzuzeigen.

(3) Diese Verkaufsbedingungen gelten nur gegenüber Unternehmern im Sinne von § 310 Abs. 1 BGB. Im Rahmen laufender Geschäftsbeziehungen gelten unsere Verkaufsbedingungen auch für künftige Lieferungen und Leistungen dann, wenn sie nicht jeweils erneut ausdrücklich vereinbart werden.

§ 2 Angebote, Auftragsannahme

(1) Soweit sich aus dem Angebot nicht ausdrücklich etwas anderes ergibt, sind die Angebote von Eisele freibleibend und ausschließlich als Aufforderung zur Abgabe eines Angebotes zu verstehen. Verträge zwischen Eisele und dem Besteller kommen ausschließlich durch die schriftliche Auftragsbestätigung von Eisele gegenüber dem Besteller zustande.

(2) Beschreibungen und Preisangaben in Katalogen, Preislisten, Rundschreiben, Prospekten oder ähnlichem sind nicht verbindlich und dienen lediglich der allgemeinen Information der Interessenten über das Leistungsangebot von Eisele, es sei denn dass diese Angaben von uns bei Vertragsschluss ausdrücklich bestätigt wurden. Das gilt insbesondere auch für Abbildungen sowie Maß- und Gewichtsangaben unserer Produkte und Leistungen.

§ 3 Lieferfristen, Teillieferungen

(1) Eine etwa vereinbarte Lieferfrist beginnt, soweit nicht näher bestimmt, mit dem Tag des Zugangs der Auftragsbestätigung beim Besteller.

(2) Die Einhaltung der Lieferverpflichtung durch Eisele setzt die rechtzeitige und ordnungsgemäße Erfüllung von Mitwirkungsverpflichtungen des Bestellers voraus. Die Einrede des nicht erfüllten Vertrags bleibt vorbehalten.

(3) Eisele darf die Lieferung gegenüber dem Besteller zurückhalten, wenn Eisele gegenüber dem Besteller ein fälliger Anspruch zusteht.

(4) Eisele ist in einem für den Besteller zumutbaren Umfang zu Teillieferungen berechtigt.

(5) Unvorhersehbare Ereignisse höherer Gewalt wie insbesondere Krieg, Aufruhr, Streik, Aussperrung, behördliche Maßnahmen und hierdurch bedingte Einschränkungen der Leistungsfähigkeit von Vorlieferanten befreien Eisele für die Dauer ihres Vorliegens sowie für weitere zwei Wochen von der Lieferverpflichtung. Bei anhaltender Dauer vorgenannter Ereignisse von mehr als 6 Wochen, sind beide Seiten zum Rücktritt vom Vertrag berechtigt, sofern die Leistungserbringung für Eisele unzumutbar wird.

§ 4 Transport, Versand, Versicherung

Der Versand erfolgt EXW ab Werk Waiblingen (Incoterms 2010). Wird hiervon abgewichen, erfolgt ohne ausdrückliche

anderweitige Bestimmung die Lieferung gleichwohl auf Gefahr des Bestellers.

§ 5 Preis

Die Preisstellung erfolgt in Euro.

§ 6 Zahlungen

(1) Rechnungen sind sofort nach Erhalt der Ware ohne Skontoabzug zur Zahlung fällig, soweit nicht ausdrücklich etwas anderes vereinbart wurde.

(2) Soweit Eisele Zahlung durch Wechsel akzeptiert, erfolgt dies ausschließlich erfüllungshalber. Alle Wechselspesen trägt der Besteller; zum Skontoabzug ist er nicht berechtigt.

(3) Solange der Besteller mit seinen Zahlungen nicht nur unerheblich in Verzug ist, kann Eisele die Ausführung zu erbringender Lieferungen von Vorkasse durch den Besteller abhängig machen. Erfolgt die Vorkasse nicht binnen angemessener Frist, ist Eisele berechtigt, von allen noch nicht erfüllten Aufträgen zurückzutreten, soweit die Gegenleistung vom Besteller bei Fristablauf noch nicht erbracht wurde.

§ 7 Eigentumsvorbehalt

(1) Eisele behält sich das Eigentum an den Waren bis zur vollen Bezahlung sämtlicher, bereits entstandener Forderungen von Eisele gegen den Besteller vor. Dabei ist unerheblich, aus welchem Rechtsrund die Forderungen Eiseles gegen den Besteller bestehen. Erfasst sind insbesondere auch Saldoforderungen aus laufender Rechnung. Forderungen für die ein Wechsel oder Scheck an Eisele begeben wird, gelten erst mit Einlösung des Wechsels oder Schecks als erfüllt.

(2) Eingriffe Dritter wie etwa die Pfändung oder Zwangsvollstreckung durch welche Rechte von Eisele (insbesondere der Eigentumsvorbehalt Eiseles) beeinträchtigt werden, hat der Besteller Eisele unverzüglich schriftlich mitzuteilen.

(3) Soweit der Dritte nicht in der Lage ist, Eisele die gerichtlichen und außergerichtlichen Kosten einer Klage nach § 771 ZPO zu erstatten, haftet der Besteller für den dadurch entstandenen Ausfall.

(4) Die Verarbeitung oder Umbildung der Ware durch den Besteller erfolgt stets für Eisele. Wird die Kaufsache mit anderen, Eisele nicht gehörenden Gegenständen verarbeitet, so erwirbt Eisele Miteigentum an der neuen Sache im Verhältnis des Wertes der Ware zu den anderen verarbeiteten Gegenständen zur Zeit der Verarbeitung. Für die durch Verarbeitung entstehende Sache gilt im Übrigen das Gleiche wie für die unter Vorbehalt gelieferte Ware.

(5) Der Besteller darf die Vorbehaltsware nur im Rahmen des ordnungsgemäßen Geschäftsbetriebs weiterveräußern. Er ist zur Weiterveräußerung der Vorbehaltsware mit der Maßgabe berechtigt und ermächtigt, dass die Forderungen, die ihm aus der Weiterveräußerung gegen seine Abnehmer oder Dritte erwachsen, auf Eisele übergehen. Die Forderungen des Bestellers aus dem Weiterverkauf der Vorbehaltsware werden bereits jetzt an Eisele abgetreten. Eisele nimmt die Abtretung an. Zu anderen Verfügungen über die Vorbehaltsware ist der Besteller nicht berechtigt; insbesondere darf er die Vorbehaltsware nicht verpfänden oder zur Sicherheit übereignen. Die Berechtigung des Bestellers zur Veräußerung der Vorbehaltsware erlischt bei einer erheblichen Verschlechterung der Vermögenslage des Bestellers (Zahlungsunfähigkeit, drohende Zahlungsunfähigkeit, Eröffnung des Insolvenzverfahrens), wenn der Besteller seine Zahlungsverpflichtungen aus den vereinnahmten Erlösen einstellt und/oder in Zahlungsverzug gerät.

(6) Der Besteller ist ermächtigt, die abgetretenen Forderungen bis auf Widerruf Eiseles einzuziehen. Eisele ist jederzeit berechtigt die Einziehungsermächtigung zu widerrufen. Zur Abtretung der

Forderung an Dritte ist der Besteller nicht befugt. Eisele wird von dem Widerrufsrecht keinen Gebrauch machen, solange der Besteller seinen Zahlungsverpflichtungen ordnungsgemäß nachkommt. Auf Verlangen von Eisele hat der Besteller seine Abnehmer von der Abtretung an Eisele zu unterrichten und Eisele die zur Einziehung der Forderung erforderlichen Auskünfte zu erteilen und Unterlagen zu übergeben. Hinsichtlich der Erlöschung der Einziehungsermächtigung des Bestellers gilt Abs. 5 entsprechend.

(7) Eisele verpflichtet sich, die ihr nach den vorstehenden Bestimmungen zustehenden Sicherheiten auf Verlangen des Bestellers insoweit freizugeben, als ihr realisierbarer Wert die zu sichernden Forderungen um mehr als 10 % übersteigt. Es bleibt der Wahl Eiseles vorbehalten, welche Sicherheiten freigegeben werden.

§ 8 Rechte

An Abbildungen, Zeichnungen, Kalkulationen, Entwürfen und sonstigen Unterlagen, die von Eisele erstellt wurden, behält sich Eisele seine Urheberrechte vor. Dies gilt insbesondere für solche schriftlichen Unterlagen, die als „vertraulich“ bezeichnet sind. Vor ihrer Weitergabe an Dritte bedarf der Besteller der ausdrücklichen schriftlichen Zustimmung von Eisele.

§ 9 Gewährleistung, Prüfungsaufwand

(1) Unerhebliche Abweichungen, insbesondere technische Verbesserungen oder Produktweiterentwicklungen stellen keinen Mangel iSd § 434 BGB dar.

(2) Es stellt ferner keinen Mangel dar, wenn die Produkte nicht frei von benetzungshemmenden Substanzen, insbesondere Silikon oder leichter Befettung sind. Die Produkte kommen zwar silikonfrei aus der Fertigung, es kann aber nicht garantiert werden, dass die Produkte absolut silikonfrei oder ganz frei von anderen benetzungshemmenden Substanzen sind, da die Zulieferer Eiseles (Packmittellieferanten) keine entsprechenden Garantien abgeben können.

(3) Die im Rahmen von Handelsgeschäften gelieferte Ware ist durch den Besteller unverzüglich zu untersuchen, und wenn sich ein Mangel zeigt, unverzüglich, spätestens innerhalb von zwei Wochen nach Empfang der Ware (offener Mangel) bzw. nach Entdeckung des Mangels (verdeckter Mangel), schriftlich anzuzeigen.

(4) Hat die Ware im Zeitpunkt des Gefahrübergangs nachweislich einen Mangel, so kann der Besteller Nacherfüllung verlangen. Es obliegt Eisele, ob Nachbesserung oder Nachlieferung der mangelhaften Ware erfolgt. Der Besteller ist zur Minderung oder zum Rücktritt vom Vertrag berechtigt, wenn die Nacherfüllung scheitert. Das ist dann der Fall, wenn zwei Ersatzlieferungen ebenfalls mangelhaft waren oder wenn die Nachbesserung oder Instandsetzung zweimal erfolglos durchgeführt wurde. Erfolgt die Rückgabe angeblich fehlerhafter, tatsächlich jedoch fehlerfreier Ware, so steht es Eisele frei, für den dadurch verursachten Aufwand von Eisele, insbesondere für die wiederholte Warenprüfung, ein angemessenes Entgelt gegenüber dem Besteller in Rechnung zu stellen.

(5) Mängelgewährleistungsansprüche des Bestellers verjähren in 12 Monaten ab Ablieferung der Ware. Dies gilt nicht bei Sachen, die ihrer üblichen Verwendungsweise wegen für ein Bauwerk verwendet worden sind und dessen Mangelhaftigkeit verursacht haben; in diesem Fall tritt Verjährung erst nach fünf Jahren ein. Bei deklassierten Waren, Sonderposten, Abfällen und nicht neuen Waren besteht kein Gewährleistungsanspruch. Die Ansprüche auf Minderung und die Ausübung eines Rücktrittsrechts sind ausgeschlossen, soweit der Nacherfüllungsanspruch verjährt ist.

§ 10 Haftung

(1) Die Haftung von Eisele für direkte oder indirekte Schäden (beispielsweise wegen Betriebsunterbrechung oder entgangenen Gewinns des Bestellers), gleich aus welchem Rechtsgrund, ist ausgeschlossen.

(2) Der vorstehende Haftungsausschluss gilt nicht:

- (i) bei vorsätzlichen oder grob fahrlässigen Pflichtverletzungen der Organe, Mitarbeiter oder Erfüllungsgehilfen von Eisele;
- (ii) bei einer Verletzung von Leben, Körper oder Gesundheit;
- (iii) bei der Verletzung wesentlicher Vertragspflichten. Im letztgenannten Fall ist die Haftung von Eisele jedoch auf typischerweise bei Vertragsschluss vorhersehbare Schäden begrenzt. Für von Eisele nicht vorhersehbare Schäden ist die Haftung auf den Auftragswert beschränkt.

(3) Auf gesetzlich zwingende Haftungsregelungen, wie beispielsweise solche des Produkthaftungsgesetzes, sind vorstehende Beschränkungen und Begrenzungen nicht anzuwenden.

§ 11 Schlussbestimmungen, anwendbares Recht, Gerichtsstand

(1) Auf Verträge zwischen Eisele und dem Besteller findet ausschließlich deutsches Recht unter Ausschluss des Übereinkommens der Vereinten Nationen über den internationalen Warenkauf (UN-Kaufrecht) und des internationalen Privatrechts Anwendung.

(2) Ausschließlicher Gerichtsstand für sämtliche Streitigkeiten aus oder im Zusammenhang mit der Geschäftsverbindung zwischen Eisele und dem Besteller ist Waiblingen, sofern der Besteller Kaufmann ist. Der Gerichtsstand gilt auch für Scheck- oder Wechselklagen.

(3) Sollte eine Bestimmung dieser Verkaufsbedingungen unwirksam oder undurchführbar sein oder werden, so berührt dies die Wirksamkeit dieser Verkaufsbedingungen im Übrigen nicht. Eisele und der Besteller verpflichten sich, in diesem Fall eine wirksame oder durchführbare Bestimmung an die Stelle der unwirksamen oder undurchführbaren zu setzen, die dem Geist und dem Zweck der zu ersetzenden Bestimmung so weit wie möglich entspricht.

(4) Sofern diese Verkaufsbedingungen eine unbewusste Regelungslücke enthalten, ist diese durch eine solche Regelung zu ersetzen, die Eisele und der Besteller getroffen hätten, hätten sie an die Regelungsbedürftigkeit des jeweiligen Punktes gedacht.

Waiblingen, August 2011

* * *



Eisele Pneumatics GmbH & Co. KG
Qualitäts-Anschlusskomponenten
für Druckluft, Gase und Flüssigkeiten
Quality connection components for
compressed air, gases and liquids

Hermann-Hess-Str. 14-16
71332 Waiblingen | Germany

Telephone +49 (0) 7151-1719-0
Fax +49 (0) 7151-1719-17

info@eisele.eu
www.eisele.eu

QUALITY CONNECTION COMPONENTS FOR COMPRESSED AIR, GASES, AND LIQUIDS



INOX

EISELE INOXLINE
Stainless steel connection
solutions



LIQUID

EISELE LIQUIDLINE
Connections for cooling water



MULTI

EISELE MULTILINE
Multiple couplings for multiple
media connections